



BIO COMPOSANTS MÉDICAUX

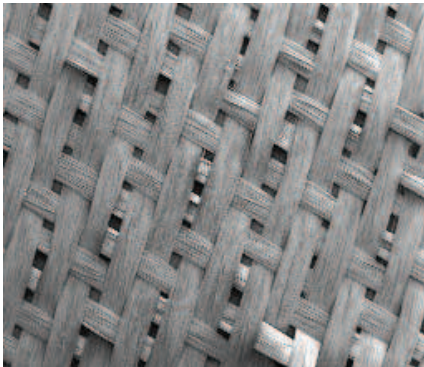
# Bioctris®

TRACK TO NEW DIMENSIONS

## ALTAMENTE ESTETICO, TRASLUCENTE, BIOCOMPATIBILE, BIOCTRIS, IL MATERIALE RAFFORZATO CON FIBRE DI VETRO

Le strutture per rivestimento estetico prive di metallo, di colore dentale e traslucenti si distinguono per il loro aspetto estetico e funzionale. Per la realizzazione di strutture da rivestimento estetico FRC (Fibre Reinforced-Composite) il materiale Bioctris rafforzato con fibre di vetro rappresenta la base ideale.

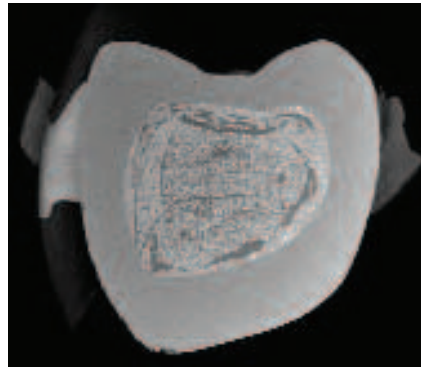
Bioctris viene usato come rafforzamento di provvisori a lungo termine. Bioctris permette di trattare casi di pazienti, come p.e. con denti lateroposteriori mancanti, in maniera minimamente invasiva tramite un ponte inlay cementato adesivamente



### Il materiale

Bioctris è un materiale per strutture fotoindurente, traslucente e di colore dentale, del gruppo dei materiali a legame di fibre (FRC = Fiber Reinforced Composite).

L'inclusione di fibre flessibili in una matrice organica corrisponde al principio del legame di fibre vegetali, che in natura è in grado a resistere a carichi estremi.



### Caratteristiche fisiche

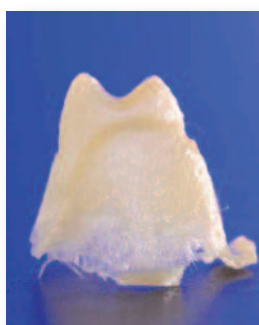
Le strutture in Bioctris ottengono l'eccellente precisione priva di tensioni e le buone caratteristiche fisiche, grazie all'impiego combinato di vuoto, pressione e luce.



### Caratteristiche estetiche

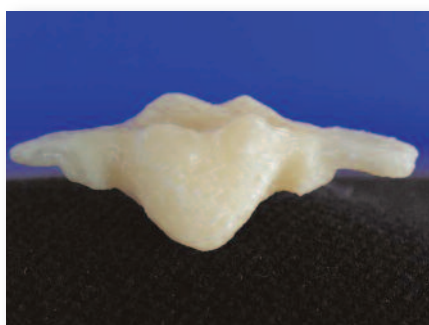
Grazie all'intreccio di fibre traslucenti e di colore dentale è possibile la realizzazione di strutture altamente estetiche. La luce può passare indisturbata attraverso il restauro e non viene bloccata da zone opache. Inoltre, il punto di forza delle strutture FRC consiste principalmente nella zona di passaggio dall'estetica rosa (gingivale) a quella bianca (dentale), in quanto non sono visibili bordi metallici grigi e ne risulta pertanto una zona cervicale molto vitale.

BIO COMPOSANTS MÉDICAUX



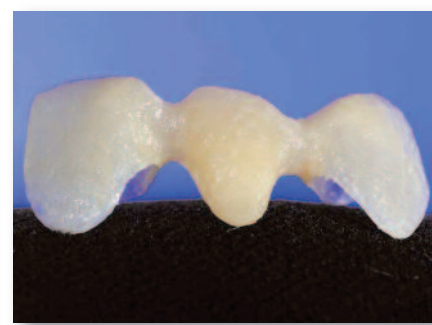
## Bioctris SINGLE

Bioctris Single servono alla realizzazione di strutture per corone singole anteriori e latero-posteriori.



## Bioctris PONTIC

Bioctris Pontic serve alla realizzazione di elementi di ponti supportanti le cuspidi e per il supporto di cuspidi di corone singole e si distingue per la sua elevata resistenza alla flessione. Bioctris Pontic è avvolto in un foglio permettendo in tal modo l'ideale misurazione e l'accorciamento.



## Bioctris FRAME

Le costruzioni a supporto delle cuspidi dell'elemento intermedio e dei pilastri vengono avvolti con Bioctris Frame. La struttura del ponte ottiene in tal modo le elevate proprietà fisiche. L'intreccio di fibre distribuisce la pressione masticatoria sull'intera costruzione del ponte ed aumenta la resistenza alla torsione.

## VANTAGGI

- BIOCOMPATIBILITÀ OTTIMALE : METAL-FREE, SENZA RESINA EPOSSIDICA, E SENZA BIS-GMA
- ALTAMENTE ESTETICO E TRASLUCENTE
- ELEVATA RESISTENZA ALLA FLESSIONE

PER QUALSIASI RICHIESTA DI INFORMAZIONI,  
CONTATTARE BIO COMPOSANTS MEDICAUX

**WWW.BIOCTRIS.COM - CONTACT@BIOMEDICAUX.COM**

